

# Psychische zorg voor mensen met een lichte verstandelijke beperking

- Een onderzoek met informatie van de GGZ -

## Waarom dit onderzoek



We weten dat mensen met een verstandelijke beperking vaker psychische problemen hebben dan mensen zonder verstandelijke beperking. Psychische problemen zijn bijvoorbeeld: je somber voelen, bang zijn, of een depressie. Helaas krijgen deze mensen niet altijd de juiste zorg.



Sommige mensen hebben extra zorg nodig. Ze kunnen dan door de huisarts worden verwezen naar de GGZ. Het is belangrijk dat mensen daar de juiste hulp krijgen.



We weten nog niet:  
- Met wat voor soort psychische problemen ze bij de GGZ komen?  
- Hoe de GGZ deze mensen helpt?  
- Is dit anders is dan bij mensen zonder verstandelijke beperking?



Het is belangrijk om dit eerst goed te weten. Dan kunnen we daarna goed nadenken hoe de GGZ deze mensen beter kan helpen. Daarom hebben we dit onderzoek gedaan.

## Wat we hebben gedaan

In Nederland wordt bijgehouden welke hulp mensen krijgen in de gespecialiseerde GGZ en waarom. We hebben in deze informatie gekeken. We wilde weten:

- Met welke psychische problemen mensen met een lichte verstandelijke beperking bij de GGZ kwamen.
  - Welke hulp ze hebben gekregen bij de GGZ.
  - Of het bij de GGZ opgeschreven was dat iemand een lichte verstandelijke beperking heeft.
- We hebben gekeken of dit anders is dan bij mensen zonder verstandelijke beperking.

## Wat we hebben gevonden

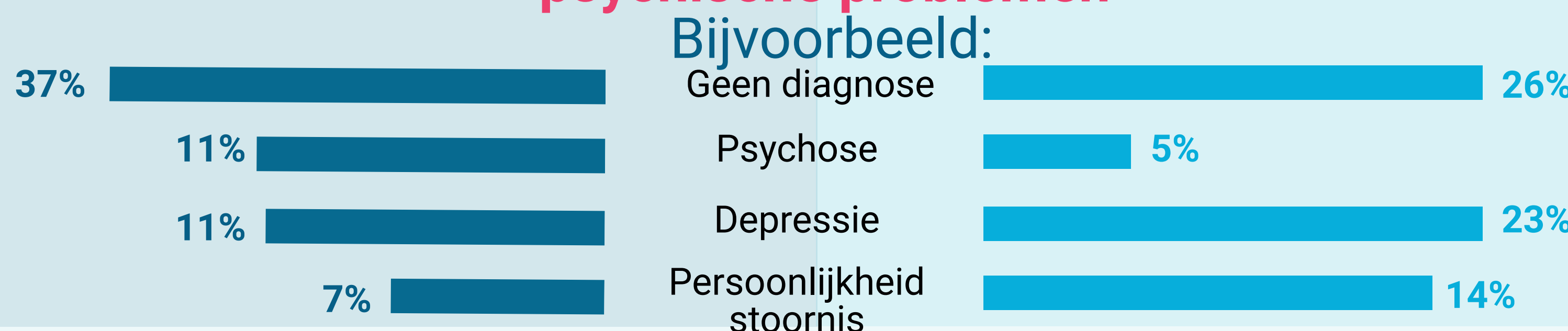
Mensen met een lichte verstandelijke beperking  
7.596 personen

Mensen zonder verstandelijke beperking  
329.864 personen

Mensen met een lichte verstandelijke beperking waren **jonger**



Mensen met een lichte verstandelijke beperking kregen **ander soort psychische problemen**



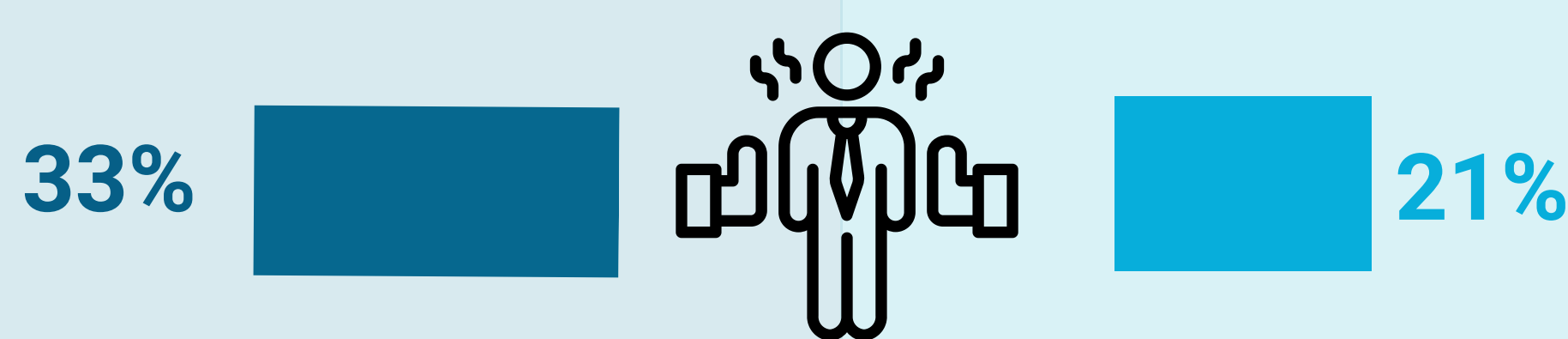
Mensen met een lichte verstandelijke beperking kregen **minder vaak behandeling**



Bij mensen met een lichte verstandelijke beperking was er **vaker overleg** nodig met mensen buiten de GGZ



Voor mensen met een lichte verstandelijke beperking was **vaker ingrijpen** bij een noodsituatie noodzakelijk



Mensen met een lichte verstandelijke beperking werden **vaker opgenomen** bij de GGZ



Van elke 10 mensen met een lichte verstandelijke beperking:

- werd er bij 4 mensen opgeschreven dat ze een verstandelijke beperking hadden
- werd bij 6 mensen dat niet opgeschreven



## Wat kunnen we hiermee?

We weten nu dat er duidelijke verschillen zijn tussen mensen met een lichte verstandelijke beperking en zonder verstandelijke beperking.

In de toekomst moeten we gaan onderzoeken *waarom* deze verschillen er zijn.

Ook is het belangrijk om te weten waarom in de GGZ niet altijd is opgeschreven dat iemand een verstandelijke beperking heeft.